



電動平面砂輪機 GA5092/GA5095



▶ GA5092(滑動開關)



▶ GA5095(扳機開關)

GA5092 ◀



滑動開關

SJST

SUPER JOINT SYSTEM

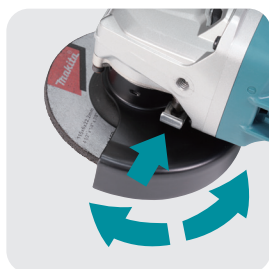
第二代超級連結系統



扳機開關

保護鎖定桿

▶ GA5095



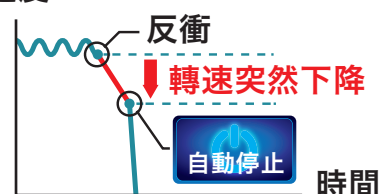
免工具安裝
或拆卸砂輪罩
按下鎖定桿後
轉動砂輪罩

AFT

減少反彈危險

注意：並非防止反彈發生

速度



型號	砂輪直徑	手圍	剎車	撥盤變速	緩啟動	定速	防止意外啟動
GA5092	125mm	205mm	×	×	●	●	●
GA5095		207mm					

■ 適用配件(標配依下方附件為主)

125mm

夾式砂輪罩
切斷砂輪片用
199710-5
(選購)



集塵罩
適用於研磨
191W05-0
(選購)



集塵罩
適用於金剛石切斷鋸片
191G06-2
(選購)



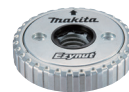
把手
194514-0
(選購)



內法蘭
192227-7
(選購)



免工具
鎖緊螺母 M14
195354-9
(選購)



電動平面砂輪機

GA5092X03 262mm

GA5095X05 262mm

- 定速
- 緩啟動
- 雙重絕緣
- 連結集塵

砂輪直徑	125 mm	
回轉速	11,500 rpm	
耗電量	1,520W	
尺寸	326 x 140 x 123 mm	
重量	2.6 - 3.8 kg	2.7 - 3.8 kg

GA5092X03 附件：砂輪片、扳手、把手、安全蓋 GA5095X05 附件：扳手、把手、安全蓋

Makita

台灣牧田股份有限公司
www.makita.com.tw

f 牧田FB 台灣牧田 搜尋

2023-07-V2