

Makita

充電無刷雙軌多角度切斷機
LS004G 260 mm

XGT

40V鋰電池

XGT
40V **Li-ion**
max



利用鋸片影子
切割線更精準



1 充電使用時間(4.0Ah)
柳安木(厚60x長300mm)
約 **110** 片

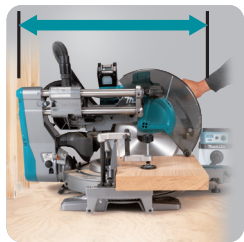
DXT
深層精準切割

AWS
無線連動技術

BL
MOTOR
無碳刷馬達

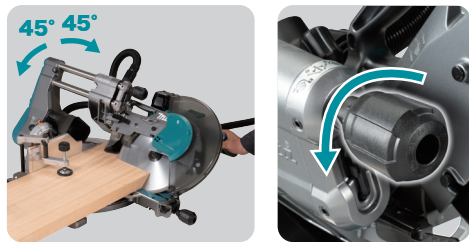
導軌式設計

可實現平穩操作



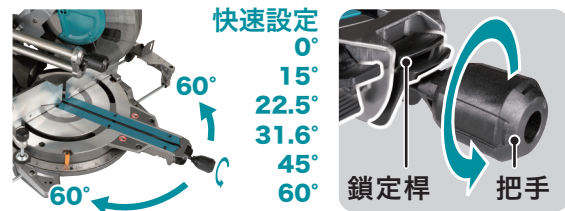
斜切角度

轉動後可輕鬆鎖定/釋放

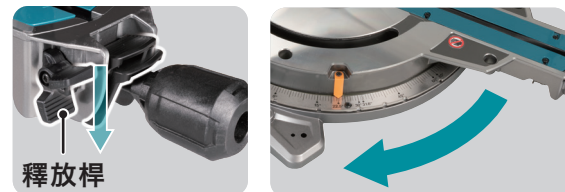


斜接角度

方法1 (主動止動功能) 逆時針轉動把手 → 按下鎖定桿 → 旋轉至所需角度附近, 釋放鎖定桿 → 繼續旋轉直到固定為止 → 鎖緊把手



方法2 (旋轉基座不壓鎖定桿即可自由移動) 逆時針轉動把手 → 按下釋放桿 → 鎖緊把手



LED 工作燈

精準標出切割線



優異的排塵效果

當切割低高度物件時, 雙重除塵口能有效排塵



切割能力 (高x寬)						頂角線 拱形飾條 45°頂角線 使用斜角 固定器	踢腳板		
LS004G 鋸片直徑 260mm	68x310mm	斜接45° (左右)	68x218mm	斜切 45°(左)	42x310mm	斜切45°(左) 斜接45°(左右)	42x218mm	直立切割168mm 水平切割248mm	直立切割133mm 水平切割305mm
		斜接60° (左右)	68x155mm	斜切 45°(右)	29x305mm	斜切45°(右) 斜接45°(左右)	29x215mm		

適用配件

鎢鋼鋸片 260x25.4mm

E-07749 齒數: 24
B-64668 齒數: 45
B-67430 齒數: 60
B-67446 齒數: 80



垂直虎鉗

126617-2



水平虎鉗

122470-4



斜角固定器

192628-9



角度切斷機腳架

WST06



WST07



集塵袋

JM23000173



充電無刷雙軌多角度切斷機

LS004GZ 260 mm

- 無刷
- 定速
- 緩啟動
- 左右斜角各45°切割
- 連結集塵
- 作業燈照明

鋸片直徑	260 mm
孔徑	25.4 mm
斜接角度	左 60度 / 右 60度
斜切角度	左 48度 / 右 48度
切斷能力	最深 68mm(放木塊最深91mm) 最長 310mm
回轉速	3,600 rpm
尺寸(長 x 寬 x 高)	805 x 644 x 660 mm
重量	26.6 - 27.2 kg

標配: 鋸片、垂直虎鉗、集塵袋、集塵軟管、三角規、六角扳手

※ Z 為單機不附電池與充電器



台灣牧田股份有限公司
www.makita.com.tw



2023-12-V1