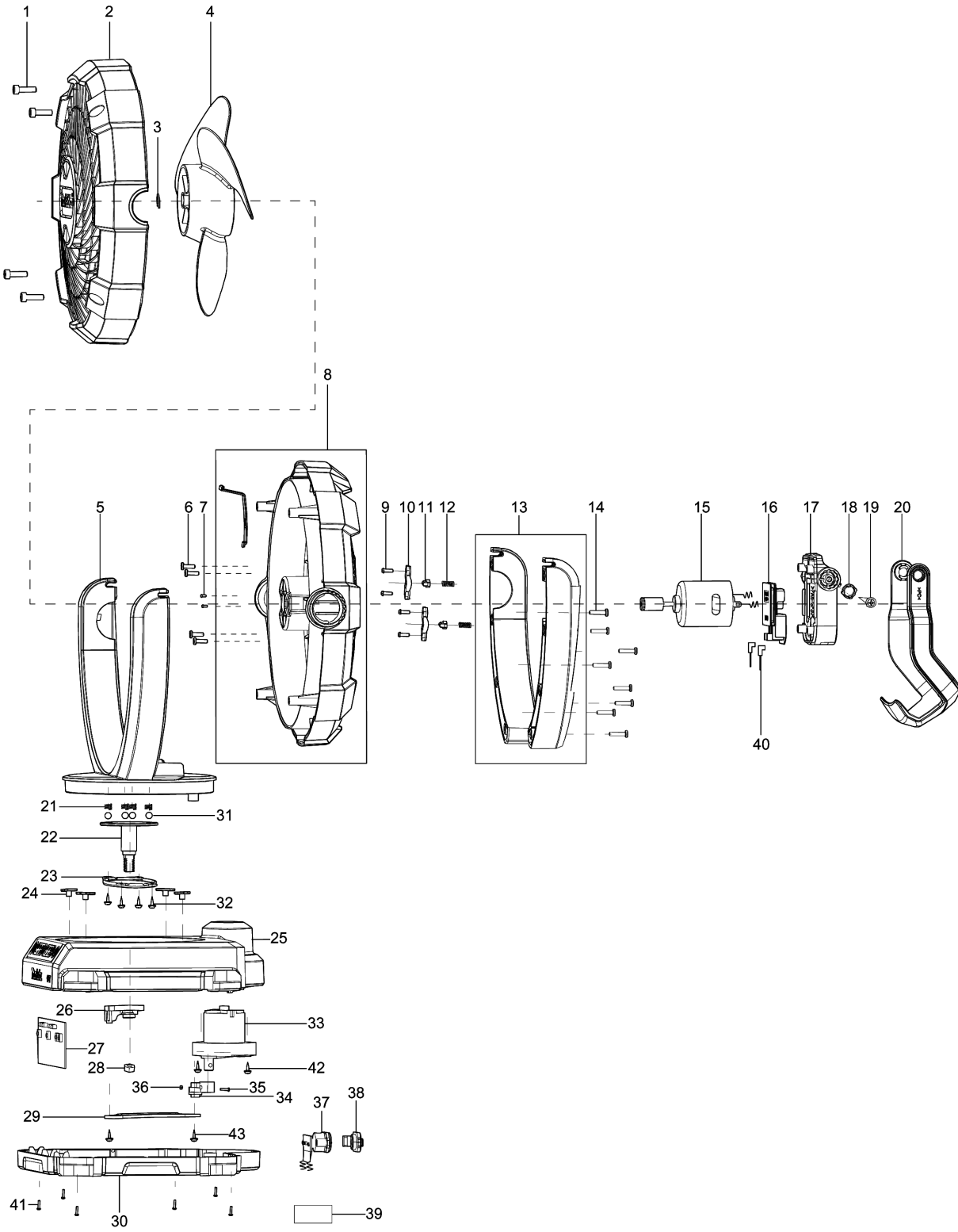


Model No.CF101D CORDLESS FAN



Model No.CF101D CORDLESS FAN

分解圖號	零件編號	品名	交換	數量	New/Old	選擇1	選擇2	註記
001	TE00000201	內六角 4 * 14		4				
002	TE00000248	風扇前蓋		1				
003	TE00000199	卡簧		1				
004	TE00000186	風機葉片		1				
005	TE00000249	風扇支撐座前蓋		1				
006	TE00000202	螺絲 3 * 10		4				
007	TE00000206	P.H. 螺絲 M3 * 5		2				
008	TE00000250	風扇後蓋		1				
009	TE00000203	自攻螺絲2.5 * 8		4				
010	TE00000189	小齒輪組件		2				
011	TE00000190	齒輪組件		2				
012	TE00000197	彈簧 1		2				
013	TE00000251	風扇支撐座後蓋		1				
014	TE00000204	螺絲 3 * 14		8				
015	TE00000262	馬達和引線		1	*			
015-1	TE00000510	MOTOR AND LEAD	○	1				
016	644813-5	端子		1				
017	TE00000179	電池座		1				
018	TE00000191	POM POSITION PART		2				
019	TE00000205	十字螺絲釘 4 * 10		2				
020	TE00000185	鉤&手柄		1				
021	TE00000252	彈簧 (大)		4				
022	TE00000271	主軸		1				
023	TE00000272	壓力/固定部分		1				
024	TE00000089	塑膠板		4	*			
024-1	TE00000474	POM PLATE	○	4	*			
024-2	TE00000089	塑膠板	<	4				
025	TE00000253	底座上蓋		1				
026	TE00000274	擺頭連接 POM 1		1				
027	TE00000254	電路板 A		1	*			
027-1	TE00000517	PCBA	○	1				
028	TE00000276	NUT M8		1				
029	TE00000277	擺頭連接鐵		1				
030	TE00000255	底座下蓋		1				
031	TE00000063	鋼珠 6		4				
032	TE00000256	自攻螺釘3X8		4				
033	TE00000280	SUB 馬達		1	*			
033-1	TE00000417	SUB MOTOR	○	1				
034	TE00000282	擺頭連接 POM 2		1				
035	TE00000102	十字槽頭螺絲M3X14		1				
036	TE00000281	NUT M3		1				

Model No.CF101D CORDLESS FAN

分解圖號	零件編號	品名	交換	數量	New/Old	選擇1	選擇2	註記
037	TE00000283	DC座固定部件		1				
038	TE00000192	充電插座插頭		1				
039	TE00000293	RAITING LABEL		1				
040	TE00000284	鉛插入片		2	*			
040-1	TE00000511	LEAD WITH INSERTING PIECE	○	2				
041	TE00000204	螺絲 3 * 14		6				
042	TE00000256	自攻螺釘3X8		2				
043	TE00000256	自攻螺釘3X8		2				
044	TE00000317	SWITCH LABEL		1				
045	TE00000515	GROMMET		1	*			
045-1	TE00000537	WIRE SHEATH RUBBER	○	1				
046	TE00000418	CABLE TIE		1				
047	TE00000204	螺絲 3 * 14		1				

Please order the parts with part number.

Print Date 2022/2/25