



充電無刷雙軌多角度切斷機 LS003G 305 mm



40V鋰電池

XGT
40V Li-ION
max



利用鋸片影子
切割線更精準

1 充電使用時間(4.0Ah)
柳安木(厚90x長300mm)
約 **70** 片

DXT
深層精準切割

AWS
無線連動技術

BL
MOTOR
無碳刷馬達

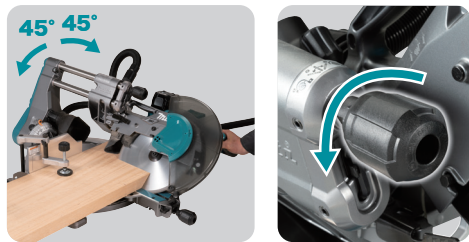
導軌式設計

可實現平穩操作



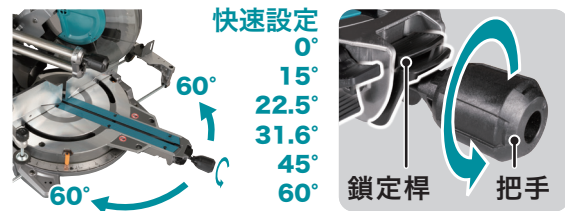
斜切角度

轉動後可輕鬆鎖定/釋放

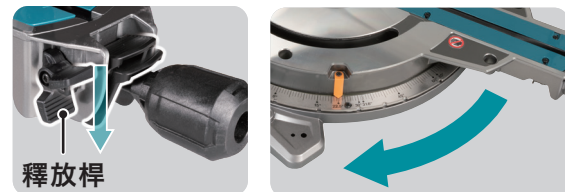


斜接角度

方法 1 (主動止動功能) 逆時針轉動把手 → 按下鎖定桿 → 旋轉至所需角度附近, 釋放鎖定桿 → 繼續旋轉直到固定為止 → 鎖緊把手



方法 2 (旋轉基座不壓鎖定桿即可自由移動) 逆時針轉動把手 → 按下釋放桿 → 鎖緊把手



LED 工作燈

精準標出切割線



優異的排塵效果

當切割低高度物件時, 雙重除塵口能有效排塵



切割能力 (高x寬)							頂角線 拱形飾條 45°頂角線 使用斜角 固定器	踢腳板
LS003G 鋸片直徑 305mm	92x382mm	斜接45° (左右)	92x268mm	斜切 45°(左)	61x382mm	斜接45°(左右)	直立切割203mm 水平切割320mm	直立切割171mm 水平切割416mm
		斜接60° (左右)	92x185mm	斜切 45°(右)	44x382mm	斜切45°(右) 斜接45°(左右)		

適用配件

鎢鋼鋸片

B-67452

305x25.4mm

B-67474

305x25.4mm



垂直虎鉗

126617-2



水平虎鉗

122470-4



斜角固定器

192628-9



角度切斷機腳架

WST06



WST07



集塵袋

JM23000173



充電無刷雙軌多角度切斷機

LS003GZ 305 mm

- 煞車
- 定速
- 緩啟動
- 左右斜角各45°切割
- 連結集塵
- 作業燈照明

鋸片直徑	305 mm
孔徑	25.4 mm
斜接角度	左 60度 / 右 60度
斜切角度	左 48度 / 右 48度
切斷能力	最深 92mm(放木塊最深 107mm) 最長 382mm
回轉速	3,600 rpm
尺寸(長 x 寬 x 高)	898 x 690 x 725 mm
重量	30.5 - 31.1 kg

標配: 鋸片、垂直虎鉗、集塵袋、三角規、六角扳手

※ Z 為單機不附電池與充電器



台灣牧田股份有限公司
www.makita.com.tw

