



充電式無刷高扭力割草機
UR012G



日本製

馬力強大、低噪音適合住宅區



1次充電使用時間/BL4040x2
低 / 中 / 高 (負載)
鋸片 約 100 / 67 / 44 分
尼龍 約 45 / 17 / 11 分

與引擎機種
40mL
等級相同

AFT
主動反饋傳感

ADT
自動轉矩技術

BL
MOTOR
無碳刷馬達

WG
WETGUARD
高防水性

ADT 模式轉速
3,500-6,400 rpm

ADT AFT BL MOTOR WG
自動轉矩技術 主動反饋傳感 無碳刷馬達 高防水性

配件

鋸片225mm
199872-9



保護器225mm
199873-7



切碎刀片組件
270mm
199874-5



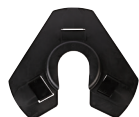
保護器
199875-3



3刃鋸片
305mm
195300-2
(標配)



3刃鋸片保護器
451252-0
(標配)



安全蓋
459147-1
(標配)



肩背帶組
122906-3
(標配)



鋸片/230mm
191M75-9
※僅刀頭



靜音/花型尼龍繩



綠色	197472-9	2.0mmx15m
	197473-7	2.0mmx30m
橘色	198501-1	2.4mmx15m
紅色	198505-3	2.7mmx15m

尼龍繩組件
191D93-3 (標配)
2.4mm
121-M10L



快速型自動出繩器
191D89-4
2.0mmx4m
M10x1.25LH
96-M10L



自動出繩器-靜音/花型
198892-0
2.0mmx3m
M10x1.25LH



尼龍繩組件
199884-2
2.7mm
105-M10L



尼龍繩頭
196324-1
2.4mm x3.6m



塑膠刀片頭



255mm
198383-1
305mm
199868-0 (標配)

塑膠刀片補充包
(12片/包)



255mm
198427-7
305mm
199870-3 (標配)

標準型
割草鋸片



230mm
D-65981
255mm
D-65997

白色割草鋸片
適合充電系列



230mm
A-67315
255mm
A-67321

竹木專用
割草鋸片



230mm
A-49971

單車把手
能更大範圍擺動
把手垂直中心線始終與
使用者的中心線對齊

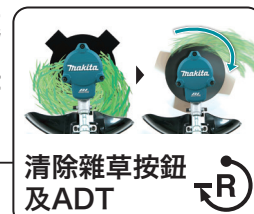


高剛性大管徑
Ø28mm

WG
WET GUARD
高防水性



電子三段速
主電源按鈕



清除雜草按鈕
及ADT

鋸片 / 尼龍繩 / 塑膠刀片都可使用

免工具快速緊固手柄支架

可調整手柄方向、便於攜帶



充電式無刷高扭力割草機

UR012GZ05

- 無段變速
- 煞車
- 正逆轉
- 電子式三段變速
- 定速
- 緩放動

切割直徑	鋸片 255 mm / 尼龍繩 480 mm / 塑膠刀片 305 mm
回轉速	高 6,400 rpm / 中 5,000 rpm / 低 3,500 rpm
	ADT 3,500 - 6,400 rpm
螺母尺寸	M10x1.25 LH
輸出功率	2,000 W
尺寸 (長 x 寬 x 高)	1,829-1,790x680x590 mm
重量	8.0 - 9.3 kg

配件：護目鏡、肩背帶、安全蓋、尼龍繩盤、塑膠刀片盤、塑膠刀片 (12片/1包)、扳手六角扳手、三刃鋸片、三刃鋸片擋板

※ Z 為單機不附電池與充電器



台灣牧田股份有限公司
www.makita.com.tw

牧田FB 台灣牧田 搜尋