



充電式無刷吸塵器
DCL280 / DCL281 / DCL282

LXT
18V 鋰電池

更多功能提供專業使用

高功率

+

耐用



BL
MOTOR

18V
LITHIUM-ION

DCL280

黑(B)

垃圾丟棄膠囊式



扳機+滑動開關



白(W)

集塵容量
750mL

吸力
高性能濾網
40W

1 充電使用時間
搭配BL1830B
約**20**分鐘

DCL281

黑(B)

垃圾丟棄膠囊式



單觸開關



白(W)

集塵容量
750mL

吸力
高性能濾網 / 強
55W

1 充電使用時間
搭配BL1830B
約**15/20/50**分鐘

DCL282

黑(B)

垃圾丟棄集塵袋式



單觸開關



白(W)

集塵容量
500mL 集塵袋
330mL 紙袋

吸力
高性能集塵袋 / 強
55W

1 充電使用時間
搭配BL1830B
約**15/20/50**分鐘

高功率無碳刷馬達

最大風量(DCL282)

1.5 m³/min

最大密封吸力(DCL282)

8.2 kPa



單觸開關

僅限
DCL281
DCL282



扳機 + 滑動開關

僅限 DCL280

可長時間連續使用

滑動開關移至開 (I) 時
會觸發開關鎖定可連續使用

DCL280

具備鎖定功能的延長管

通過鎖定結構防止意外脫落
請務必將延長管卡入並鎖定

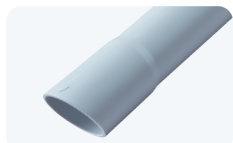


LED 工作燈

• 照亮工作區
• 電池容量警告燈

延長管傾斜設計

通過傾斜端作為噴嘴
沒有噴嘴時可清潔狹窄的地方



安靜 低振動

① 外殼內吸音海綿可減少噪音
② 固定風扇罩上使用較軟的彈性體可減少外殼的振動



HEPA 濾網

僅限 DCL280/DCL281

HEPA filter



前置濾網

高性能濾網

HEPA 濾網



BL MOTOR

紙袋 (僅限 DCL282)

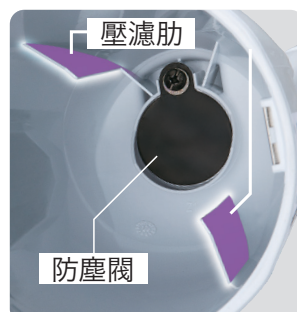


如果未牢固安裝紙防塵袋，則
移動擋塊可防止前蓋關閉

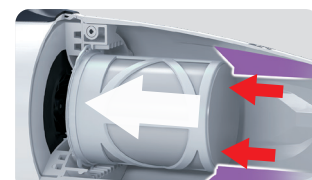


移動擋塊

膠囊式 (僅限 DCL280/DCL281)



防塵閥



安裝膠囊後，膠囊內的兩個肋
條會壓住過濾器的內部框架以
固定過濾器

充電式無刷吸塵器

DCL280 / DCL281 / DCL282

☀ 作業燈照明

⚡ 電子式三段變速
(DCL281/DCL282)

	DCL280	DCL281	DCL282
集塵容量	750 mL	750 mL	集塵袋 500 mL / 紙袋 330mL
連續使用時間 (搭配 BL1830B)	約 20 分鐘	強 / 高 / 標準 約 15 / 20 / 50 分	強 / 高 / 標準 約 15 / 20 / 50 分
吸力	40W (高性能濾網)	55W (高性能濾網 / 強)	55W (高性能集塵袋 / 強)
尺寸 (長 x 寬 x 高)	1,016 x 113 x 155 mm	1,016 x 113 x 154 mm	1,016 x 114 x 154 mm
重量	1.2 - 1.6 kg	1.2 - 1.6 kg	1.3 - 1.6 kg

配件：請依照實際機種為主

*Z 為單機不附電池與充電器



台灣牧田股份有限公司

www.makita.com.tw

f 牧田FB 台灣牧田 搜尋

2020-05-V1