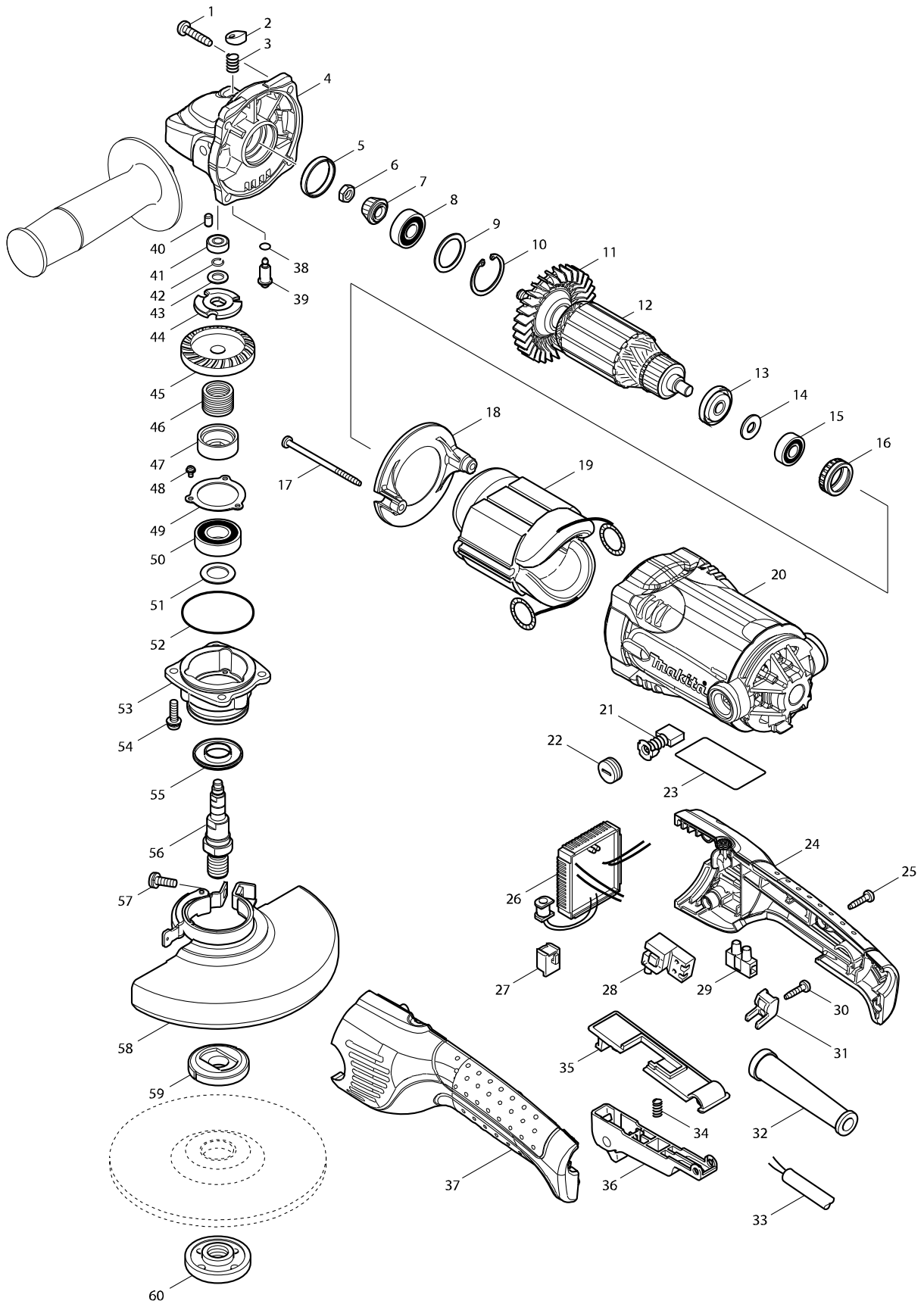


型號 GA6021C 平面砂輪機150MM



# 型號 GA6021C 平面砂輪機150MM

分解圖號	零件編號	品名	交換	數量	N/O	選擇1	選擇2	註記
001A	266041-8	螺絲 5X25		4	*			
001-1A	266459-3	自攻螺絲 5X25	O	4				
001-1B	266459-3	自攻螺絲 5X25		4				
002	417771-6	銷蓋		1				
003	234057-1	扭力彈簧 8		1				
004	318158-4	齒輪箱 F/GA5020		1				
005	424051-3	RUBBER RING 26		1				
006	264010-3	六角螺母M7		1				
007	227529-3	傘形齒輪 11A		1				
008A	211088-7	軸承6000DDW		1	*			
008-1A	210059-1	滾珠軸承 6000DDW	<	1				
008-1B	210059-1	滾珠軸承 6000DDW		1				
009	267352-4	平板華士22 F/GA5020		1				
010	962107-9	擋圈R-30		1				
011	240094-5	風葉70		1				
012A	518666-7	ARMATURE ASS'Y 115V		1	*			
D10		INC. 11,13-15			*			
012-1A	518675-6	馬達心 115V C/518689-5	S	1	*			
D10		INC. 11,13-15			*			
012-2A	518689-5	馬達心 115V F/GA6021C	<	1				
D10		INC. 11,13-15						
012-2B	518689-5	馬達心 115V F/GA6021C		1				
D10		INC. 11,13-15						
013	681660-3	絕緣墊圈 F/GV&PV7000C		1				
014	267281-1	平墊圈 8		1				
015	210005-4	軸承 608DW		1				
016	421720-7	橡皮圈 15		1				
017	266325-4	螺絲 4X70		2				
018	419961-7	風葉座 F/GA5020		1				
019	528810-8	FIELD ASS'Y 115V		1				
C10	654020-2	碳刷座圈 CB-5		2				
C20	654501-6	連接頭 P-1.25		2				
020	158398-0	MOTOR HOUSING COMPLETE		1				
C10	643751-8	碳刷座 F/4100NB,JR3020		2				
021	194547-5	碳刷CB-253 F/GA5021C		1				
022	643750-0	碳刷座蓋		2				
023	864964-0	NAME PLATE GA6021C		1				
024A	188452-6	HANDLE SET		1	*			
D10		INC. 37			*			
024-1A	187645-2	HANDLE SET	<	1				
D10		INC. 37						
024-1B	187645-2	HANDLE SET		1				
D10		INC. 37						
025	266326-2	螺絲 M4X18		4				
026	631797-6	CONTROLLER		1				
027	418518-1	套		1				
028A	651922-3	啟動開關		1	*			
028-1A	650677-7	啟動開關	<	1	*			

請訂購一個零件。

列印日期 2017/12/19

# 型號 GA6021C 平面砂輪機150MM

分解圖號	零件編號	品名	交換	數量	N/O	選擇1	選擇2	註記
028-2A	651922-3	啟動開關	<	1				
028-2B	651922-3	啟動開關		1				
029	654575-7	接线端子		1				
030A	266326-2	螺絲 M4X18		1	*			
030-1A	266326-2	螺絲 M4X18	<	2				
030-1B	266326-2	螺絲 M4X18		2				
031A	687261-5	壓板		1	*			
031-1A	687149-9	電線固定片	<	1				
031-1B	687149-9	電線固定片		1				
032	682575-7	電線保護套		1				
033	693564-7	電線2-2-2.5		1				
034	233117-6	彈簧 6		1				
035	418519-9	开关座		1				
036	158403-3	SWITCH LEVER C COMPLETE		1				
037A	188452-6	HANDLE SET		1	*			
D10		INC. 24			*			
037-1A	187645-2	HANDLE SET	<	1				
D10		INC. 24						
037-1B	187645-2	HANDLE SET		1				
D10		INC. 24						
038	213977-2	○圈7 F/GA5020		1				
039	256505-0	固定銷5		1				
040	263002-9	橡皮銷 4		1				
041	210006-2	滾珠軸承 696ZZ		1				
042	233926-3	彈簧7 F/GA5020		1				
043	253835-0	平面墊片 8		1				
044	267811-8	固定墊片 F/GA5020		1				
045	227530-8	SPIRAL BEVEL GEAR 38		1				
046	233957-2	彈簧16 F/GA5020		1	*			
046-1	234356-1	彈簧16	<	1				
047	324833-2	彈簧座 F/GA5020		1				
048	911003-8	螺絲 M3X6		3				
049	285728-3	軸承保持片39		1				
050	211236-8	軸承6002DDW		1				
051	253853-8	F 華士15 C/267280-3		1				
052	213624-5	○圈48 F/GA5020		1				
053-1	318299-6	軸承箱C/318332-4 F/GA50,60		1				
054	265131-4	螺絲M5X18		4				
055	345464-4	內圈		1				
056	324789-9	車心 F/GA5020		1				
057	251391-4	盤頭螺釘 M5×16		1				
058	135110-5	TOOLLESS WHEEL COVER 150 ASS'Y		1	*			
D10		INC. 57			*			
058-1	135741-0	TOOLLESS WHEEL COVER 150T ASSY	X	1				
C10	806X79-1	CAUTION LABEL		1				
D10		INC. 57						
059	224415-9	內法蘭士 42		1	*			
059-1	224481-6	內法蘭士 45	<	1				

請訂購一個零件。

列印日期 2017/12/19

