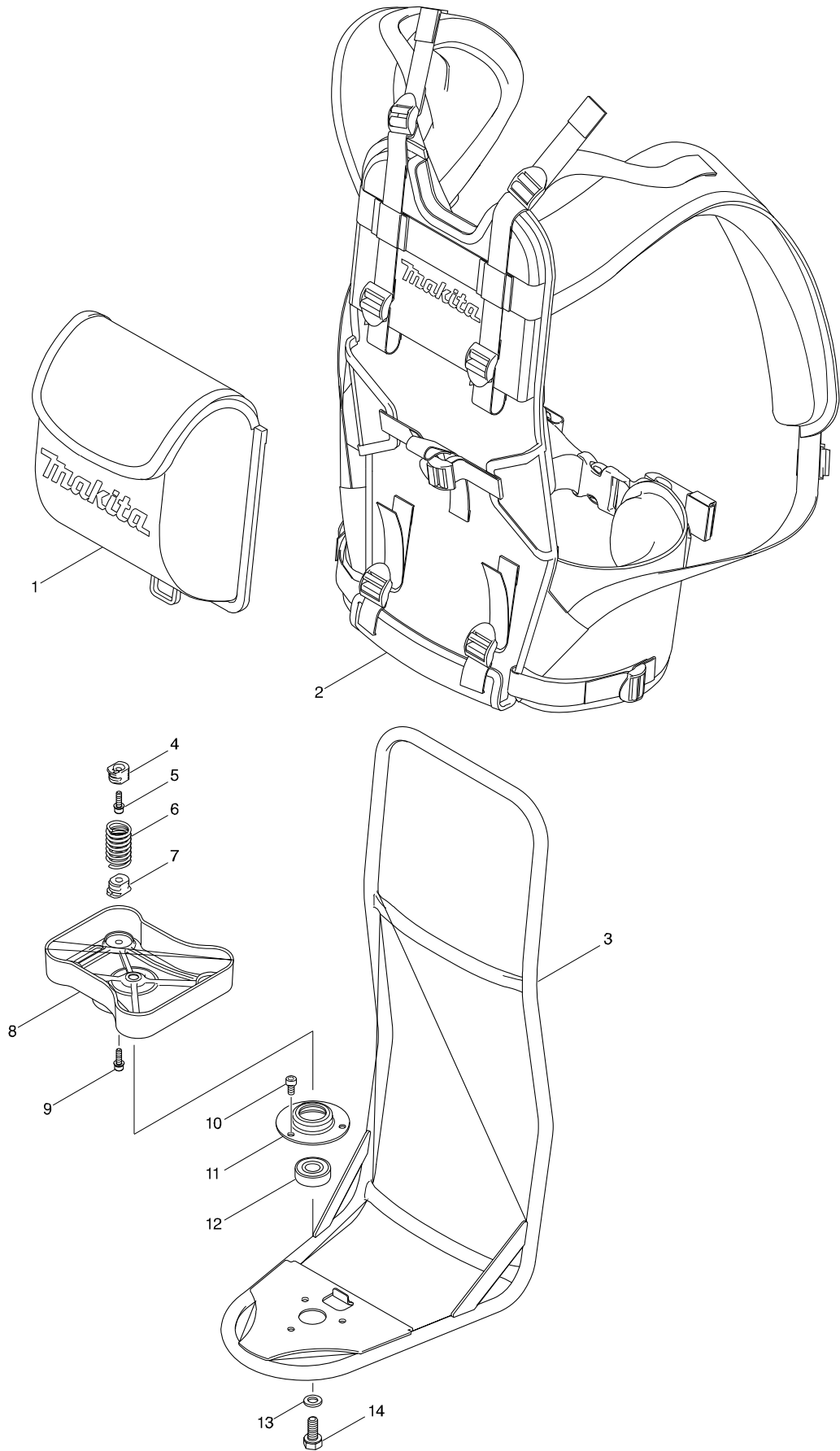
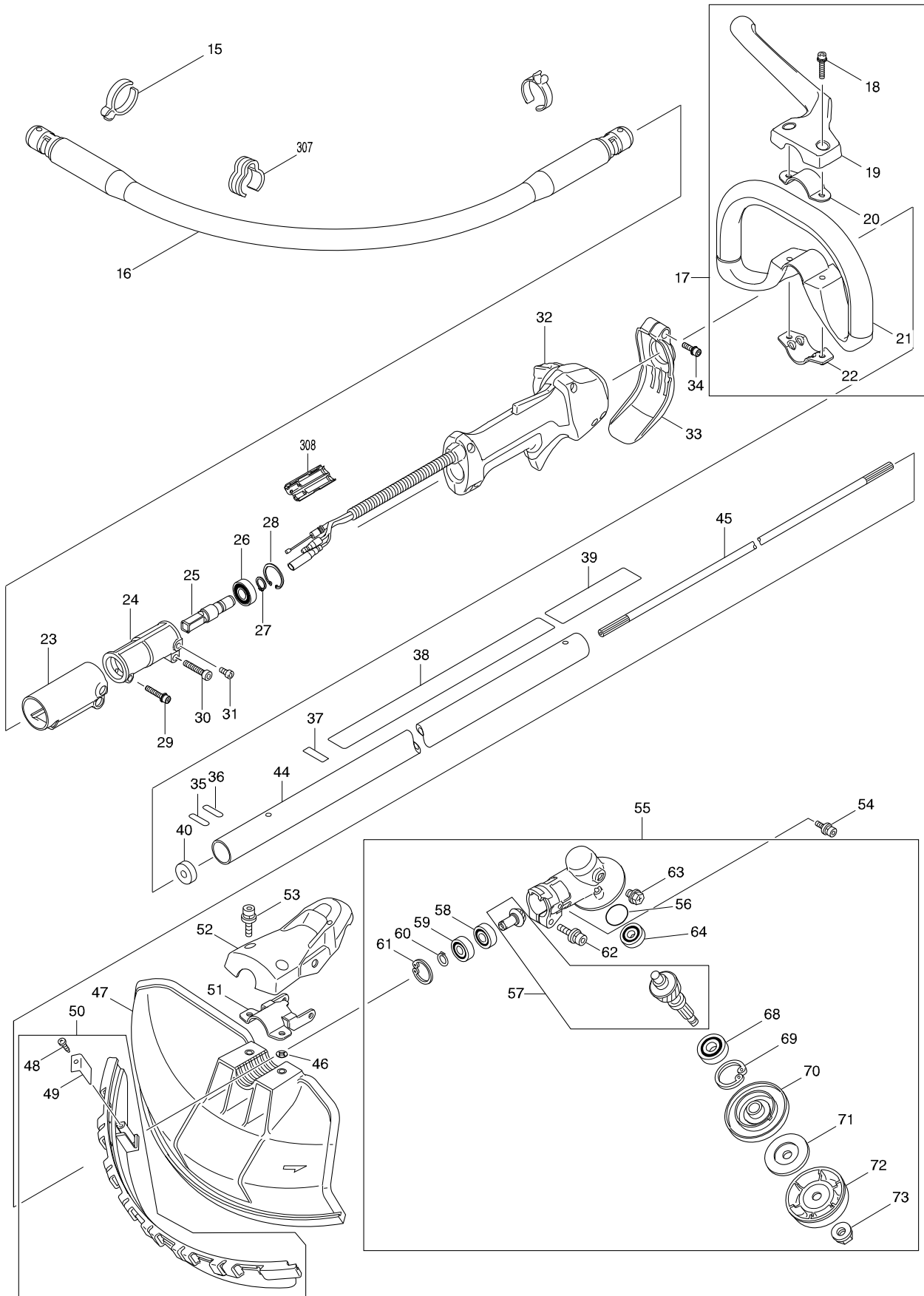


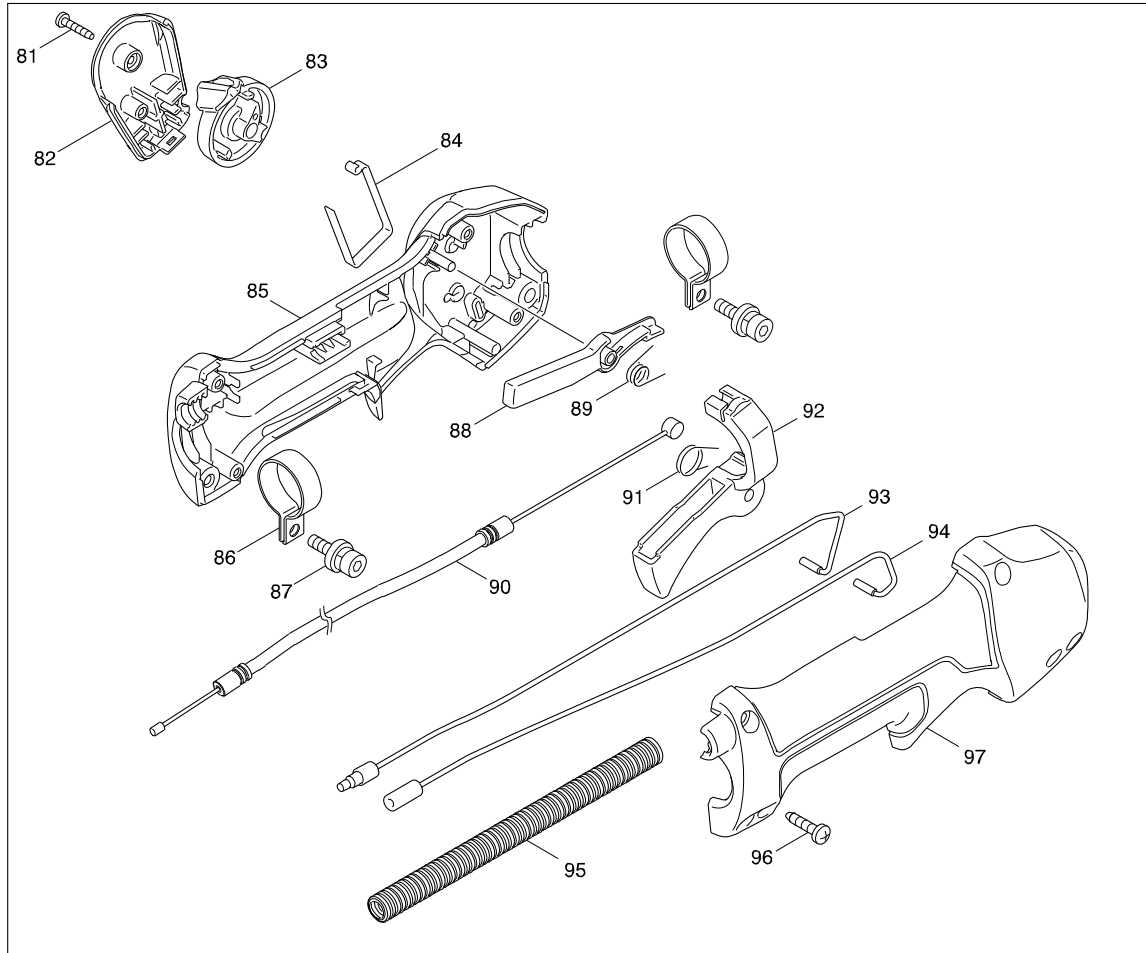
型號 EM4350RH 引擎割草機-背負式 4ST/43CC



型號 EM4350RH 引擎割草機-背負式 4ST/43CC

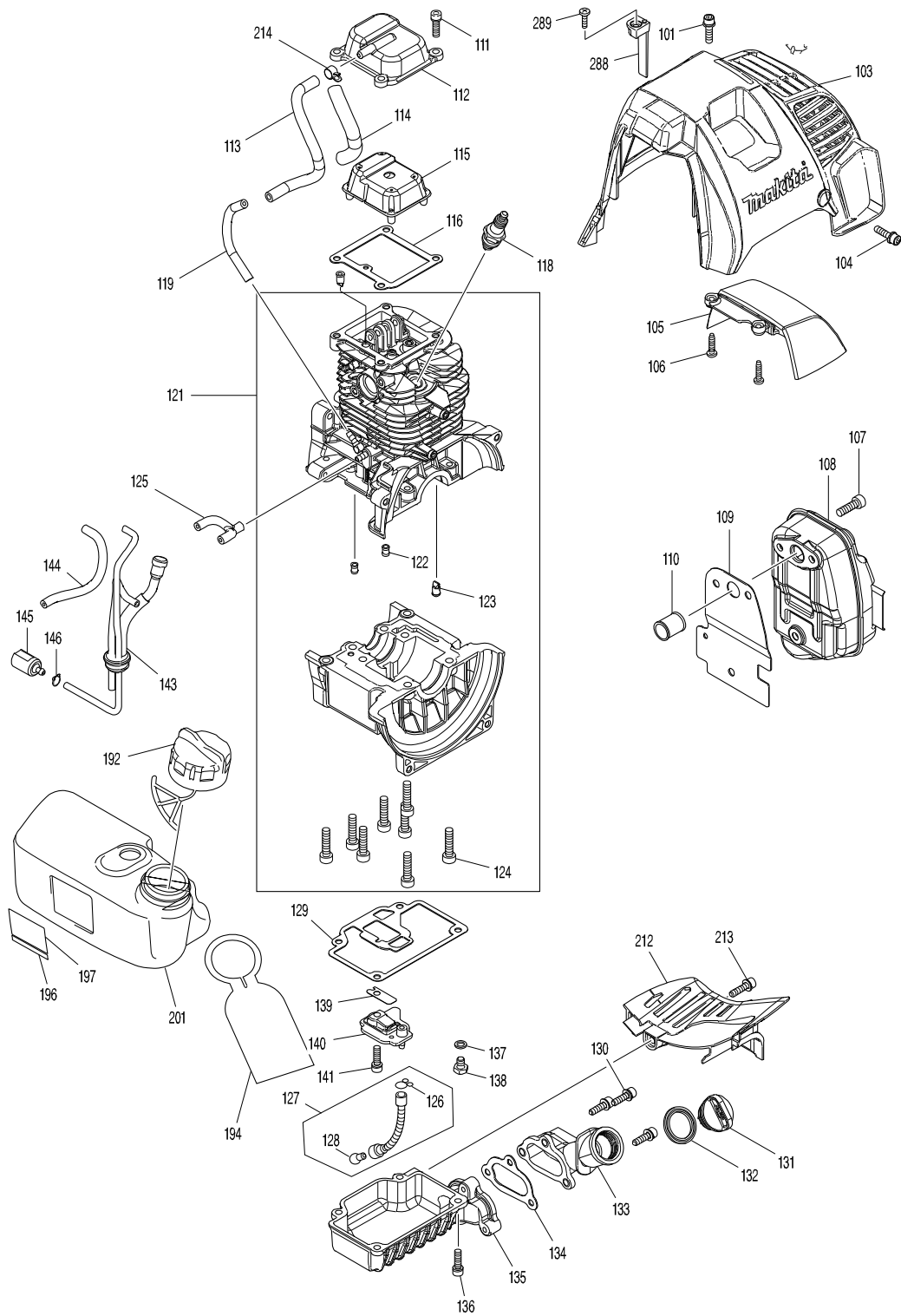


型號 EM4350RH 引擎割草機-背負式 4ST/43CC

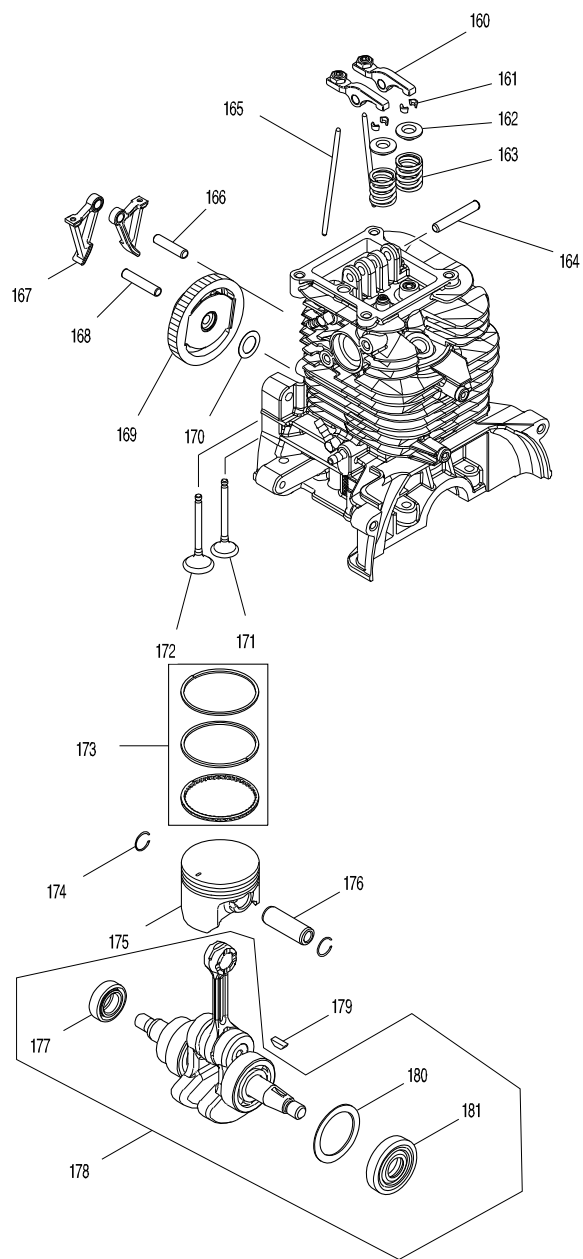


32

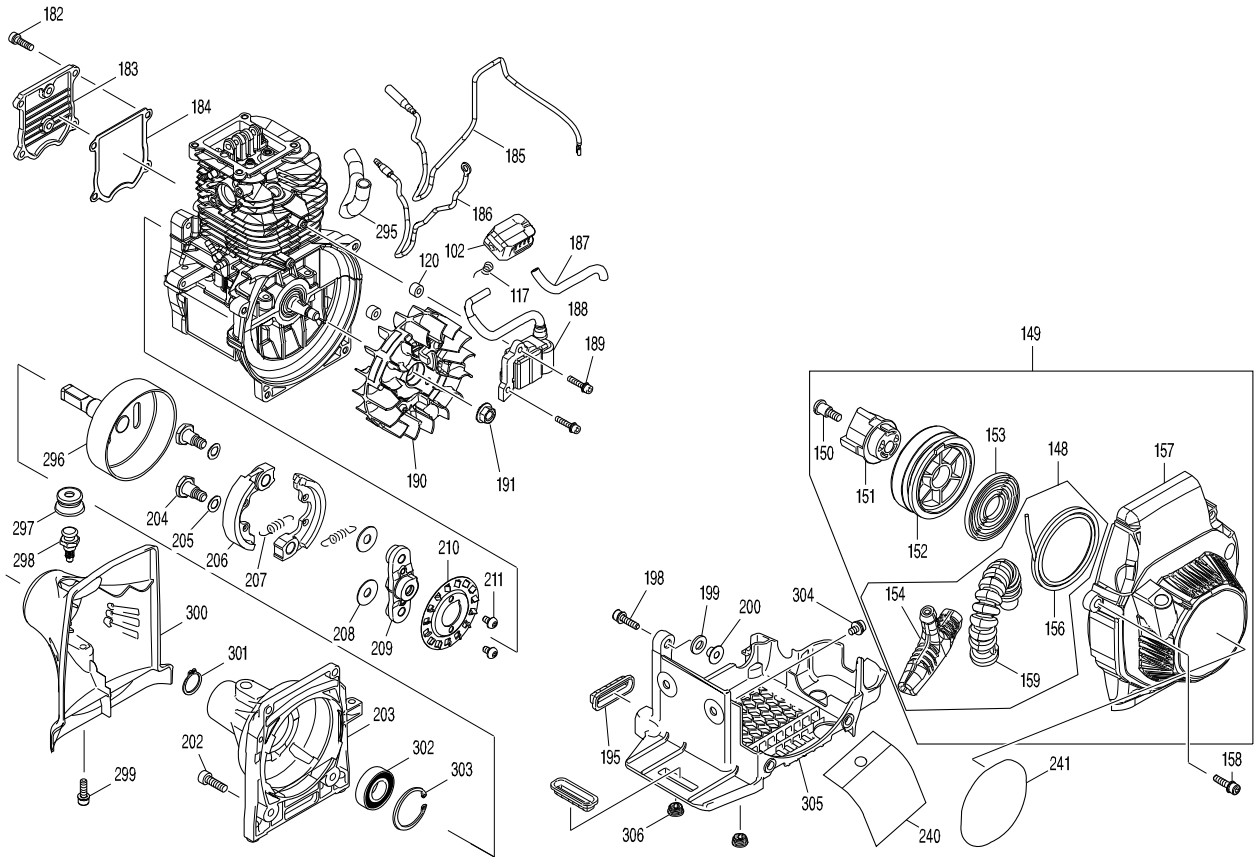
型號 EM4350RH 引擎割草機-背負式 4ST/43CC



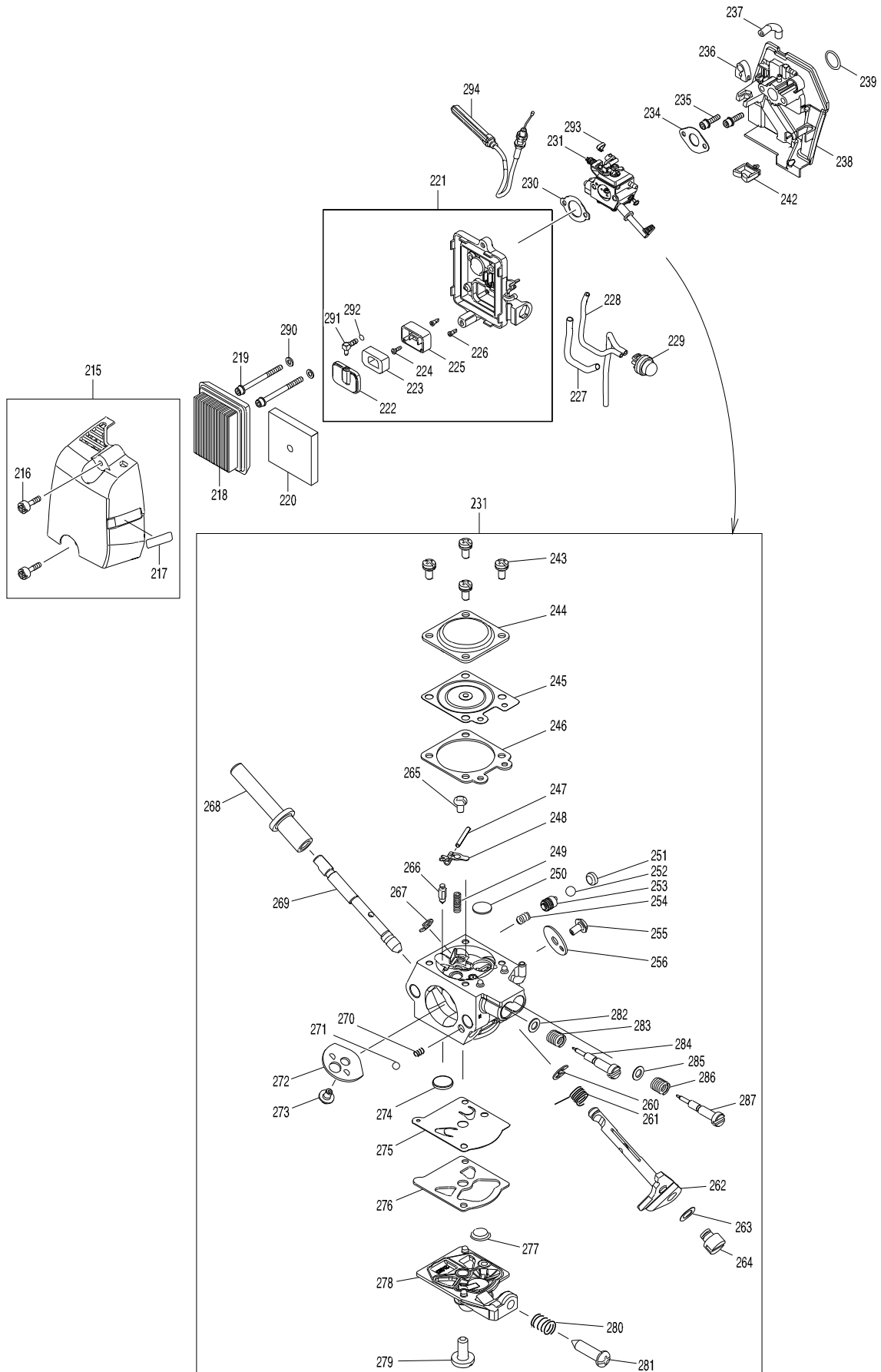
型號 EM4350RH 引擎割草機-背負式 4ST/43CC



型號 EM4350RH 引擎割草機-背負式 4ST/43CC



# 型號 EM4350RH 引擎割草機-背負式 4ST/43CC



# 型號 EM4350RH 引擎割草機-背負式 4ST/43CC

分解圖號	零件編號	品名	交換	數量	N/O	選擇1	選擇2	註記
001	166136-6	背包		1				
002	126513-4	背帶		1				
003	165752-1	背架		1				
004	455305-7	彈簧座A		4				
005	922228-9	內六角螺絲 M5X18		4				
006	234346-4	壓縮彈簧17		4				
007	455306-5	彈簧座B		4				
008	319181-2	支架		1				
009	922228-9	內六角螺絲 M5X18		4				
010	922312-0	H.S.H.螺絲 M6X12		3				
011	346816-2	軸承箱		1				
012	211220-3	培林 6202Z		1				
013	941251-5	F 華士 10		1				
014	921541-2	六角螺絲 M10X25		1				
015	417764-3	支架		2				
016	126510-0	軟軸組件		1				
C10	326447-3	FLEXIBLE SHAFT		1				
017	196960-3	環形把手組		1				
D10		INC. 18-22						
018	922244-1	螺絲M5X25		2				
019	455542-3	CLAMP COVER		1				
020	346468-9	夾具 33		1				
021	455315-4	LOOP HANDLE		1				
022	346817-0	CLAMP 28		1				
023	424646-2	管支架蓋		1				
024	319182-0	管座		1				
025	326436-8	主軸		1				
026	211148-5	培林 6001ZZ		1				
027	961052-5	擋圈 S-12		1				
028	962106-1	擋圈 R-28		1				
029	922248-3	螺絲HSH M5X28		1				
030	922352-8	螺絲 M6X30		1				
031	922212-4	螺絲 M5X12		1				
032	126512-6	控制桿組件		1				
D10		INC. 81-97						
033	455304-9	護板		1				
034	922228-9	內六角螺絲 M5X18		1				
035	808723-2	注意標籤		1				
036	808723-2	注意標籤		1				
037	814E64-6	序號標籤		1				
038	805K39-2	CAUTION LABEL		1				
039	819312-8	MAKITA 標誌標籤		1				
040	443146-3	FELT RING 8		1				
044	142838-8	軸管		1				
045	326574-6	傳動軸		1				
051	346072-4	PROTECTOR CLAMP		1				
054	266865-2	H.S.H.BOLT M5X14 WITH WR		2				
055	126310-8	齒輪座組		1				

請訂購一個零件。

列印日期 2017/11/17



型號 EM4350RH 引擎割草機-背負式 4ST/43CC

分解圖號	零件編號	品名	交換	數量	N/O	選擇1	選擇2	註記
D10		INC. 56-64,68-73						
056	213459-4	O 形環 32		1				
057	187644-4	刀具車心組		1				
058	211064-1	軸承6000		1				
059	211062-5	培林 6000ZZ		1				
060	961006-2	擋圈 S-10		1				
061	962105-3	擋圈R-26		1				
062	922353-6	內六角螺絲M6X30		1				
063	265590-2	+六角螺栓 M8X10 (W, R) R)		1				
064	210081-8	培林 629ZZ		1				
068	210116-5	培林6201LLU		1				
069	962151-6	擋圈 R-32		1				
070	332114-0	RECEIVE WASHER		1				
071	346355-2	夾墊圈		1				
072	168526-9	護罩		1				
073	264025-0	六角螺帽 M10-17		1				
081	266130-9	螺絲 PT3X6		1				
082	451595-0	開關蓋		1				
083	451594-2	開關桿		1				
084	232251-9	板片彈簧		1				
085	188831-8	LEVER CASE SET		1				
C10	252870-5	INSERT NUT M5-7		2				
D10		INC. 97						
086	346249-1	管夾28		2				
087	922218-2	內六角螺絲 M5X14		2				
088	451593-4	固定桿		1				
089	233541-3	扭力彈簧 7		1				
090	168871-2	油門線		1				
091	233540-5	扭力彈簧 11		1				
092	451592-6	節流桿		1				
093	632D64-6	LEAD UNIT		1				
094	632D65-4	LEAD UNIT		1				
095	455311-2	CORRUGATE TUBE		1				
096	266326-2	螺絲 M4X18		4				
097	188831-8	LEVER CASE SET		1				
C10	252870-5	INSERT NUT M5-7		2				
D10		INC. 85						
101	922233-6	螺栓 M5X20		1				
102	424302-4	塞蓋		1				
103	455103-9	汽缸蓋		1				
104	922233-6	螺栓 M5X20		1				
105	453536-2	消音器蓋		1				
106	265995-6	攻牙螺絲 4X18		2				
107	922332-4	H.S.H.螺絲 M6X20		3				
108	168715-6	消音器		1				
109	346574-0	消音器墊片		1				
110	331987-8	排氣孔		1				
111	922226-3	螺栓 M5X18		4				

請訂購一個零件。

列印日期 2017/11/17

型號 EM4350RH 引擎割草機-背負式 4ST/43CC

分解圖號	零件編號	品名	交換	數量	N/O	選擇1	選擇2	註記
112	318850-2	外蓋		1				
113	422091-5	管5-160		1				
114	454424-6	波紋管		1				
115	453529-9	內蓋		1				
116	162335-8	背蓋墊片		1				
117	324891-8	火星塞帽彈簧		1				
118	168401-9	火星塞		1				
119	422090-7	管3-85		1				
120	452049-0	隔片		2				
121	197493-1	CYLINDER BLOCK ASSEMBLY SET		1				
D10		INC. 122-124						
122	424200-2	隔片		2				
123	424201-0	止回閥		2				
124	922342-1	H.S.H.螺絲 M6X25		8				
125	422099-9	管路		1				
126	282020-8	軟管夾		1	*			
126-1	282020-8	軟管夾	O	1				
127	424301-6	油管		1	*			
127-1	125805-8	油管組件	S	1				
C10	424301-6	油管		1				
D10		INC. 126,128						
128	325666-8	油配重		1	*			
128-1	325666-8	油配重	O	1				
129	162337-4	油箱墊片		1				
130	266760-6	螺栓 M5X18 (W, WRM) WRM)		3				
131	452047-4	油蓋		1				
132	424343-0	襯墊		1				
133	453538-8	油管		1				
134	162338-2	油管墊片		1				
135	318854-4	油箱		1				
136	922226-3	螺栓 M5X18		4				
137	346305-7	襯墊		1				
138	266611-3	螺栓 M6X8		1				
139	346398-4	引導閥		1				
140	135638-3	固定板總成		1				
141	922226-3	螺栓 M5X18		1				
143	168876-2	管組		1				
144	412129-4	TUBE 3-105		1				
145	163518-3	汽油濾清器		1				
146	282020-8	軟管夾		1				
148	SG00000030	ROPE ASSEMBLY		1	*			
D10		INC. 154,156,159			*			
148-1	123632-7	ROPE ASSEMBLY	O	1				
D10		INC. 154,156,159						
149	126524-9	起動機蓋組件		1				
D10		INC. 148,150-153,157						
150	SG00000029	SCREW 6X12		1				
151	455433-8	CAM PLATE		1				

請訂購一個零件。

列印日期 2017/11/17

型號 EM4350RH 引擎割草機-背負式 4ST/43CC

分解圖號	零件編號	品名	交換	數量	N/O	選擇1	選擇2	註記
152	SG00000028	REEL COMPLETE		1				
153	232262-4	螺旋彈簧		1				
154	454522-6	起動握把		1				
156	SG00000031	STARTER ROPE		1				
157	455423-1	STARTER COVER		1				
158	922233-6	螺栓 M5X20		4				
159	424673-9	GUARD		1				
160	126116-4	ROCKER ARM ASS'Y		2				
161	331990-9	COTTER		4				
162	331991-7	RETAINER		2				
163	234238-7	COMPRESSION SPRING 11		2				
164	256200-2	插銷 5		1				
165	256866-8	桿 2.5		2				
166	268238-5	插銷 5		1				
167	313236-5	升降器		2				
168	256186-0	插銷 5		1				
169	126571-0	CAMGEAR ASSEMBLY		1				
170	261127-3	TEFLON WASHER 10		1				
171	326498-6	EXHAUST VALVE		1	*			
171-1	326575-4	EXHAUST VALVE	<	1				
172	326157-2	INTAKE VALVE		1				
173	196667-1	活塞環組		1				
174	233983-1	夾		2				
175	318853-6	活塞		1	*			
175-1	197455-9	PISTON SET	<	1				
C10	318853-6	活塞		1				
D10		INC. 173,174						
176	268285-6	活塞插銷		1				
177	213685-5	油封12		1				
178	126121-1	曲軸組		1				
D10		INC. 177,180,181						
179	254040-2	半圓鍵 3		1				
180	267425-3	FLAT WASHER 26		1				
181	213537-0	OIL SEAL 12		1				
182	266086-6	六角螺絲M5X16 F/JR3020		4				
183	318856-0	齒輪蓋		1				
184	162334-0	齒輪蓋墊片		1				
185	632D66-2	引線		1				
186	632D67-0	引線		1				
187	444021-6	管路		1				
188	168714-8	點火線圈		1				
189	266602-4	螺栓 M4X20		2				
190	126122-9	飛輪組		1				
191	264039-9	盤形螺帽 M8-13		1				
192	125728-0	油箱蓋組		1				
194	810455-9	警告板		1				
195	424081-4	緩衝器橡膠		2				
196	805F09-1	SERIAL NO. LABEL		1				

請訂購一個零件。

列印日期 2017/11/17

分解圖號	零件編號	品名	交換	數量	N/O	選擇1	選擇2	註記
198	922233-6	螺栓 M5X20		1				
199	261152-4	橡膠墊片 8		1				
200	331988-6	間隔		1				
201	455308-1	油箱		1				
202	922332-4	H.S.H.螺絲 M6X20		4				
203	319180-4	離合器殼體		1				
204	266597-1	螺絲 M8		2				
205	267832-0	WAVE WASHER 10		2				
206	313238-1	離合器套		2				
207	231880-5	張力彈簧 5		2	*			
207-1	232290-9	TENSION SPRING 6	<	2				
208	267428-7	F墊圈8		2				
209	313239-9	離合器座		1				
210	346576-6	風葉盤		1				
211	266461-6	H.S.BUTTON HEAD SCREW M5X8		2				
212	453530-4	消音器片		1				
213	266760-6	螺栓 M5X18 (W, WRM) WRM)		1				
214	345918-1	軟管夾		1				
215	126523-1	濾清器蓋總成		1				
D10		INC. 216,217						
216	266743-6	螺栓M5x20		2				
217	898844-8	INDICATION LABEL		1				
218	442181-8	空氣濾清器		1				
219	266601-6	螺栓 M5X60		2				
220	443196-8	空氣濾清器濾芯		1				
221	126563-9	吸塵板組件		1				
D10		INC. 222-226,291,292						
222	162371-4	SEPARATOR PLATE		1				
223	352020-3	分離器護網		1				
224	266007-8	自攻螺絲 PT 3X10		1				
225	453865-3	分離器箱		1				
226	424316-3	止回閥		2				
227	454425-4	螺旋形形管 6-100		2				
228	422074-5	管路 3-120		1				
229	168398-2	注油幫浦		1				
230	442196-5	化油器墊片		1				
231	123300-2	化油器組件		1				
D10		INC. 243-256,260-287						
234	442197-3	化油器墊片		1				
235	266814-9	螺絲 M5X20		2				
236	424489-2	金屬扣		1				
237	422080-0	管路 3-35		1				
238	142851-6	絕緣層		1				
239	213642-3	O圈18		1				
240	819432-8	警告標籤		1				
241	804R41-4	EM4350RH MODEL NO. LABEL		1				
242	451825-9	固定夾		1				
243	WJ00096589	螺絲總成		1				

分解圖號	零件編號	品名	交換	數量	N/O	選擇1	選擇2	註記
244	WJ00021158	飾蓋計量隔板		1				
245	168620-7	計量膜片		1				
246	442183-4	計量隔板襯墊		1				
247	WJ00014477	插銷計量桿		1				
248	WJ00016648	固定橫桿		1				
249	WJ00983248	SPRING		1				
250	5416036160	PLUG-WELCH		1				
251	WJ00088229	塞蓋		1				
252	5806084330	STEEL BALL		1				
253	WJ00160593	ACCELERATOR PISTON ASSEMBLY		1				
254	WJ00983305	SPRING		1				
255	WJ00963240	SCREW		1				
256	WJ00343562	THROTTLE VALVE		1				
260	257964-1	止動環 E-3		1				
261	WJ00098494	彈簧		1				
262	WJ00224392	THROTTLE SHAFT ASSEMBLY		1				
263	413140-9	墊片		1				
264	5246001210	轉環		1				
265	5016004110	SCREW		1				
266	WJ00008282	入口針閥		1				
267	WJ00001673	固定環		1				
268	WJ00183585	CHOKE LEVER		1				
269	WJ00044456	CHOKE SHAFT		1				
270	5806122210	SPRING		1				
271	5806122220	BALL		1				
272	WJ00343175	CHOKE VALVE		1				
273	WJ00096475	螺絲		1				
274	352010-6	入口濾網		1	*			
274-1	WJ00014070	過濾網	○	1				
275	WJ00009589	幫浦隔板		1				
276	5016004040	GASKET		1	*			
276-1	WJ00092228	化油器墊片	○	1				
277	234183-6	錐形壓縮彈簧 5-9		1				
278	WJ00213867	PUMP COVER ASSEMBLY		1				
279	WJ00096166	螺絲		1				
280	5416036120	SPRING		1				
281	5416036130	SCREW-IDLE ADJ.		1				
282	5106038120	WASHER		1				
283	WJ00098404	彈簧		1				
284	WJ01024009	NEEDLE (HIGH)		1				
285	5106038120	WASHER		1				
286	WJ00098404	彈簧		1				
287	WJ01024008	NEEDLE IDLE		1				
288	455102-1	轉換桿		1				
289	266385-6	螺絲4X14		1				
290	267485-5	F 華士 5		2				
291	168719-8	JOINT PIPE		1				
292	213021-5	○圈 5		1				

請訂購一個零件。

列印日期 2017/11/17

