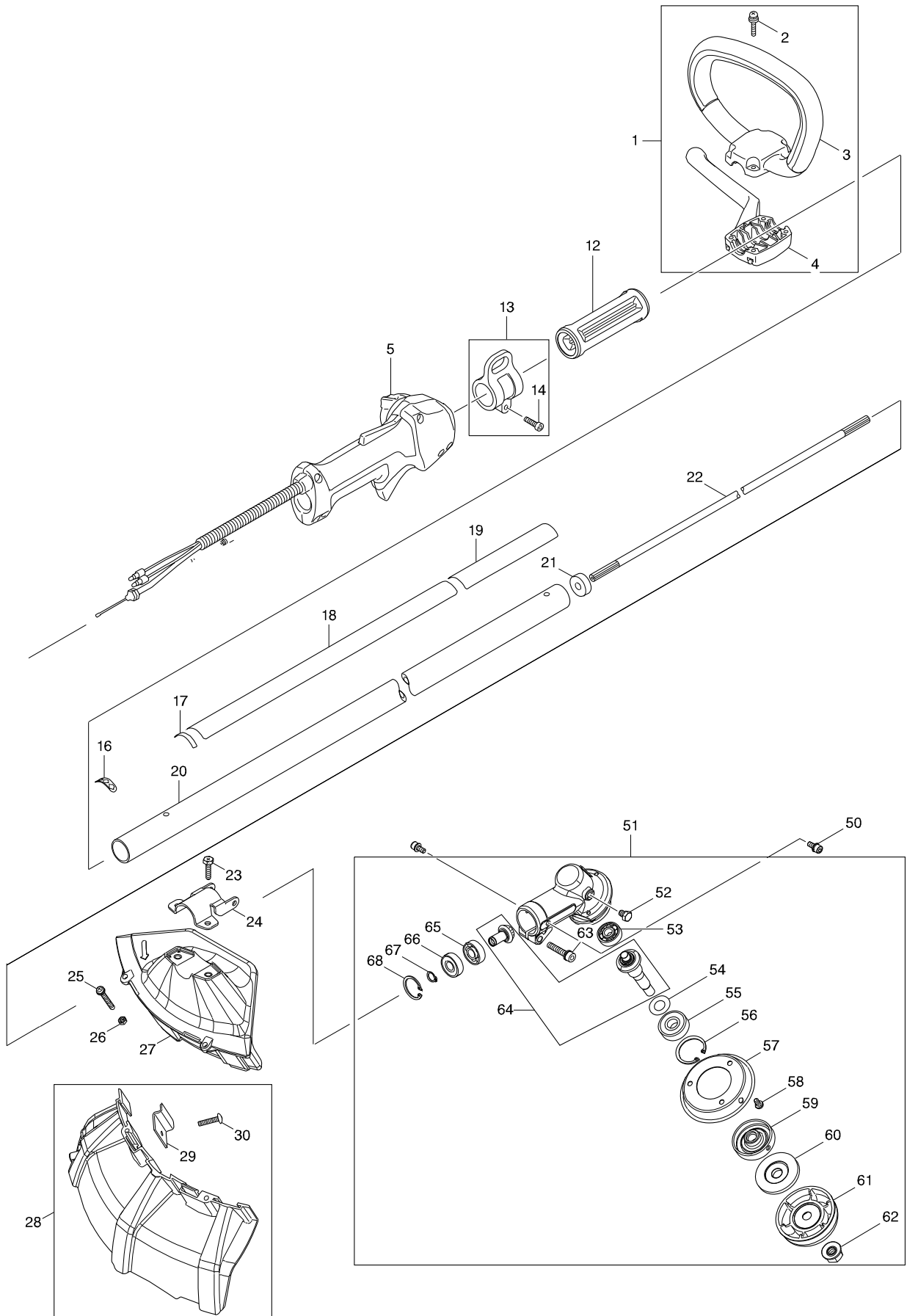
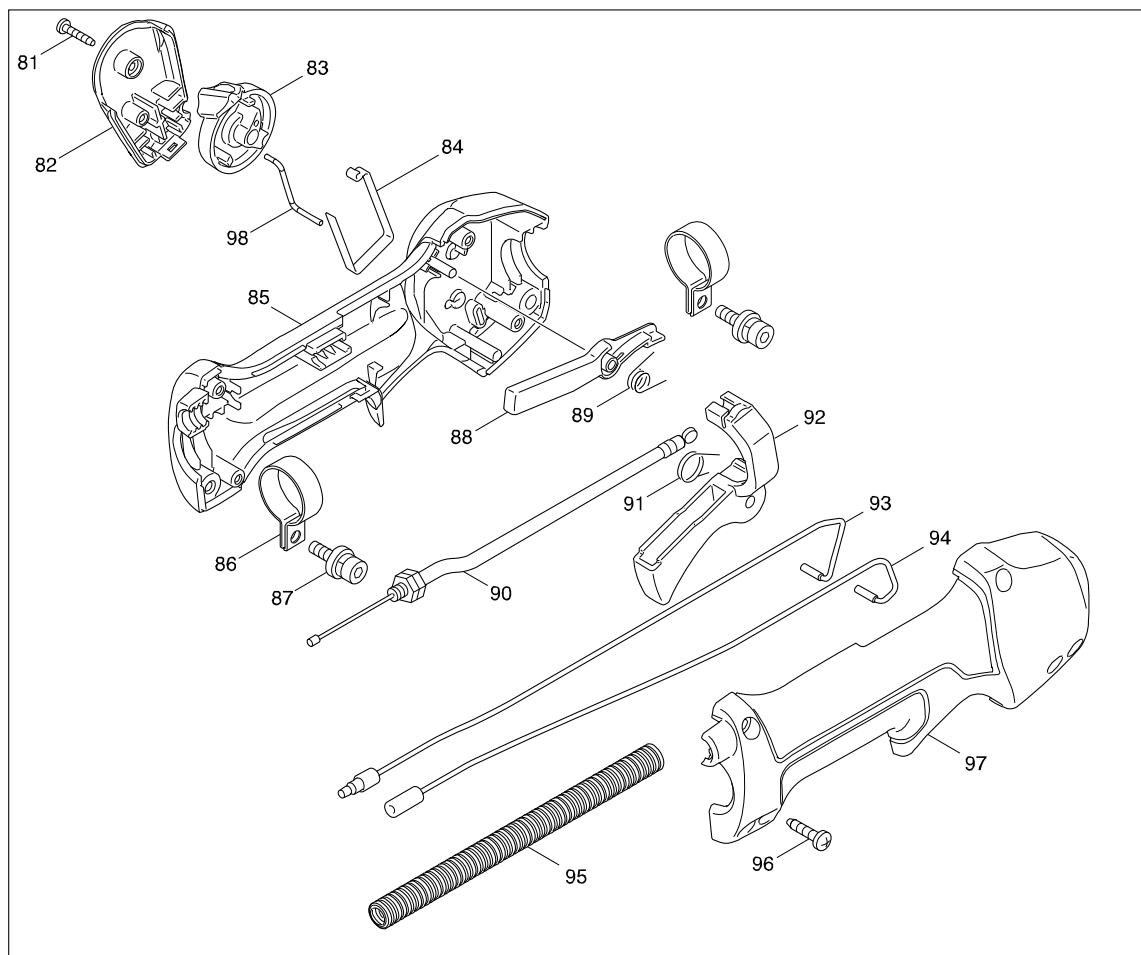


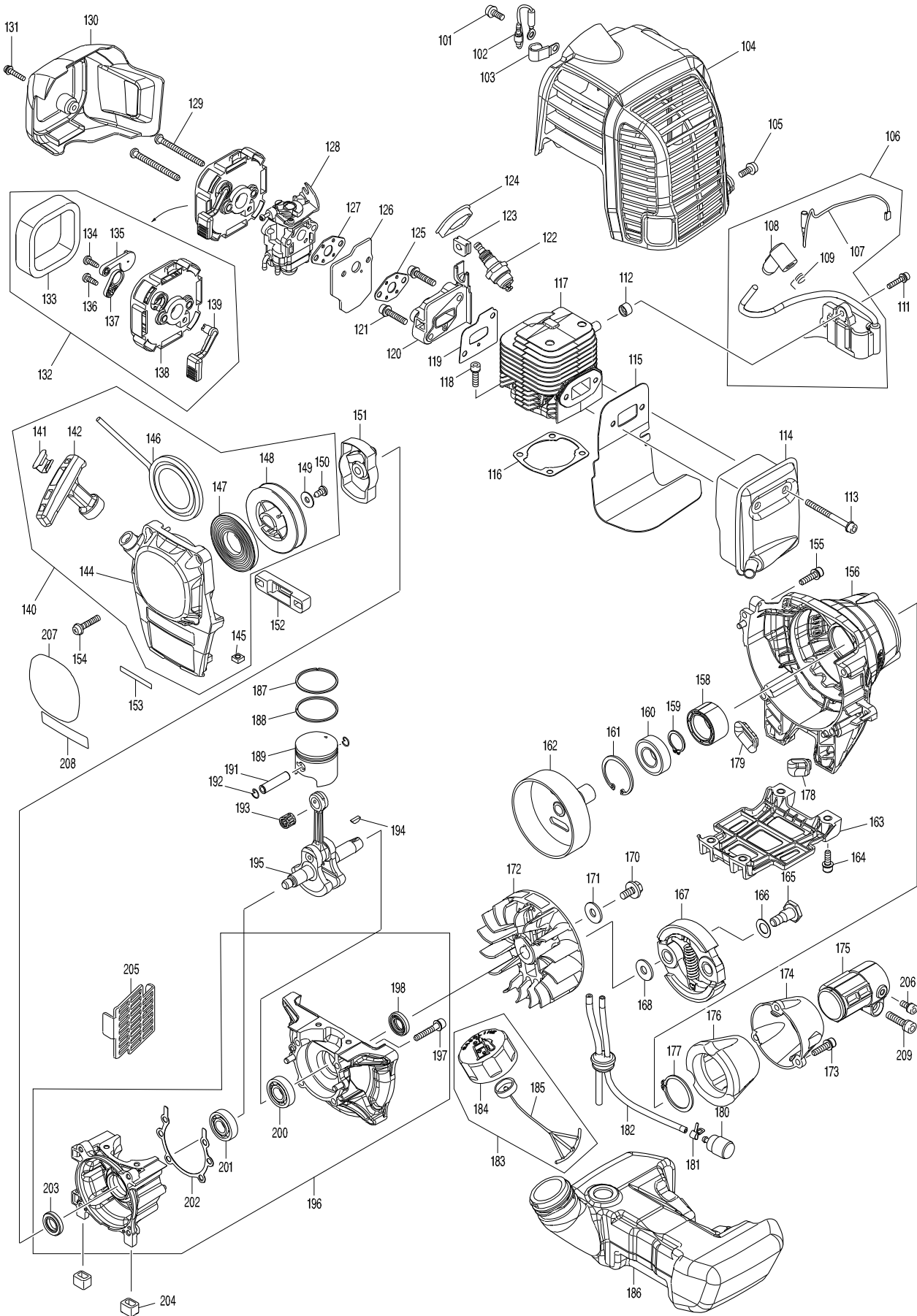
型號 EM3400L 引擎割草機2ST/34CC

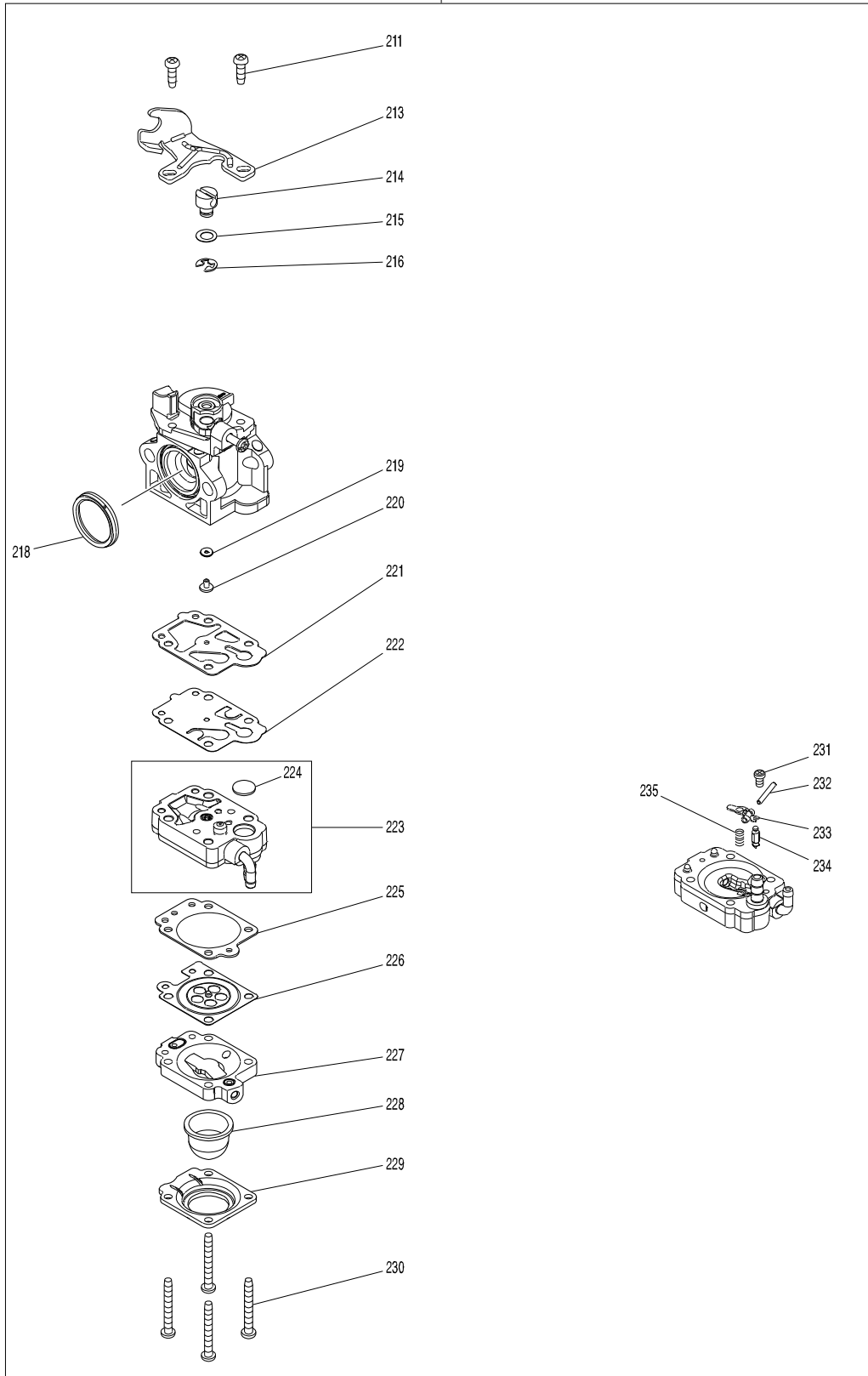


型號 EM3400L 引擎割草機2ST/34CC



型號 EM3400L 引擎割草機2ST/34CC





型號 EM3400L 引擎割草機2ST/34CC

分解圖號	零件編號	品名	交換	數量	N/O	選擇1	選擇2	註記
001	195251-9	環型把手組		1				
	D10	INC. 2,3,4						
002	911253-5	螺絲M5X30		4				
003	451596-8	環把柄28		1				
004	451597-6	把手鉗28		1				
	C10	六角螺母M5		4				
005	126505-3	控制桿組		1				
	D10	INC. 81-98						
012	451600-3	隔片28		1				
013	125558-9	HANGER ASSEMBLY		1				
	C10	六角螺母M5		1				
	D10	INC. 14						
014	922232-8	H.S.H.螺絲 M5X20		1				
016	808723-2	注意標籤		1				
017	814E64-6	序號標籤		1				
018	805C95-4	CAUTION LABEL		1				
019	819312-8	MAKITA 標誌標籤		1				
020	142837-0	管		1				
021	443146-3	FELT RING 8		1				
022	325675-7	軸		1				
023	266617-1	十字槽頭螺栓M6X23		2				
024	346841-3	保護器鉗		1	*			
024-1	346973-6	保護器鉗	<	1				
025	911263-2	螺絲 M5X40		2				
026	264035-7	螺母M5		2				
027	451878-8	保護器		1				
028	140424-9	安全蓋組		1				
	D10	INC. 29,30						
029	346262-9	刀		1				
030	266574-3	TAPPING SCREW 5X25		1				
050	922213-2	螺栓 M5X12 (W, WR) WR)		2				
051	126506-1	齒輪箱組		1				
	D10	INC. 52-68						
052	KC00000014	六角螺栓M6X8		1				
053	KC00000009	軸承629		1				
054	KC00000008	板		1				
055	KC00000012	軸承6201DDU		1				
056	KC00000005	護環R-32		1				
057	KC00000003	護蓋		1				
058	KC00000007	螺絲 M4X20		3				
059	KC00000013	接收墊圈		1				
060	KC00000004	墊圈		1				
061	168526-9	護罩		1				
062	KC00000016	六角螺母 M10		1				
063	KC00000015	圓頭螺栓M6X30		1				
064	KC00000017	車心組		1				
065	KC00000011	軸承6000		1				
066	KC00000010	軸承6000Z		1				

請訂購一個零件。

列印日期 2018/04/26

型號 EM3400L 引擎割草機2ST/34CC

分解圖號	零件編號	品名	交換	數量	N/O	選擇1	選擇2	註記
067	KC00000006	扣環S-10		1				
068	257988-7	內固定環		1				
081	266130-9	螺絲 PT3X6		1				
082	451595-0	開關蓋		1				
083	451594-2	開關桿		1				
084	232251-9	板片彈簧		1				
085	187574-9	控制桿殼組		1				
C10	252870-5	INSERT NUT M5-7		2				
D10		INC. 97						
086	346249-1	管夾28		2				
087	922218-2	內六角螺絲 M5X14		2				
088	451593-4	固定桿		1				
089	233541-3	扭力彈簧 7		1				
090	168868-1	控制電纜		1				
091	233540-5	扭力彈簧 11		1				
092	451592-6	節流桿		1				
093	638676-9	引線		1				
094	638677-7	引線		1				
095	456083-2	波紋管		1				
096	266326-2	螺絲 M4X18		4				
097	187574-9	控制桿殼組		1				
C10	252870-5	INSERT NUT M5-7		2				
D10		INC. 85						
098	325907-2	鎖銷		1				
101	911218-7	盤頭螺絲 M5X14		1				
102	632D74-3	引線		1				
103	345963-6	固定夾		1				
104	455371-4	缸蓋		1				
105	911218-7	盤頭螺絲 M5X14		1				
106	126418-8	點火線圈		1				
D10		INC. 107-109						
107	ZG00000001	電線		1				
108	ZG00000002	蓋		1				
109	ZG00000003	彈簧		1				
111	922138-0	內六角頭螺絲 M4x20		2				
112	452049-0	隔片		2				
113	266917-9	圓頭螺栓 M5X55		2				
114	165754-7	排氣消聲器		1				
115	346829-3	消聲器墊片		1				
116	442208-4	汽缸墊		1				
117	319133-3	汽缸		1				
118	922231-0	H.S.H.螺絲 M5X20		4				
119	442210-7	絕緣層墊片		1				
120	455378-0	絕緣層		1				
121	922243-3	螺絲 M5X25		2				
122	168648-5	火星塞 (BPMR7A)		1				
123	424491-5	扣環		1				
124	424656-9	火星塞蓋		1				

請訂購一個零件。

列印日期 2018/04/26

型號 EM3400L 引擎割草機2ST/34CC

分解圖號	零件編號	品名	交換	數量	N/O	選擇1	選擇2	註記
125	442177-9	間隔物襯墊		1				
126	346591-0	化油器板		1				
127	442177-9	間隔物襯墊		1				
128	168864-9	化油器		1				
D10		INC. 211,213-216,218-235						
129	0043105550	螺絲M5X55		2				
130	455377-2	空氣濾清器蓋		1				
131	911138-5	螺絲 M4X20		1				
132	126502-9	空氣濾清器板組件		1				
D10		INC. 133-139						
133	443194-2	空氣濾清器濾芯		1				
134	ZH00000001	自攻螺釘CT4X12		1				
135	455374-8	阻風板		1				
136	ZH00000001	自攻螺釘CT4X12		1				
137	455376-4	空氣濾清器檢查板		1				
138	455373-0	空氣濾清器板		1				
139	455375-6	阻氣桿		1				
140	126501-1	啟動拉繩組		1				
D10		INC. 141,142,144-150						
141	JL03007287	板		1				
142	JL03007280	啟動拉柄		1				
144	JL03007281	起動機殼		1				
145	JL12650113	螺母		2				
146	JL03007284	起動繩		1				
147	JL03007282	螺旋彈簧		1				
148	JL03007283	卷盤		1				
149	JL03007285	墊圈		1	*			
149-1	JL03007288	SET SCREW	<	1				
D10		INC. 150						
150	JL03007286	自攻螺釘		1	*			
150-1	JL03007288	SET SCREW	<	1				
D10		INC. 149						
151	168863-1	滑輪		1				
152	424657-7	阻尼器		1				
153	850G87-2	SERIAL NO. LABEL		1				
154	911243-8	盤頭螺絲 M5X25		4				
155	922233-6	螺栓 M5X20		4				
156	143321-8	離合器殼體		1				
158	451157-4	間隔柱		1				
159	961057-5	檔圈 S-17		1				
160	210126-2	培林 6003LLU		1				
161	962153-2	擋圈R-35		1				
162	165577-3	離合器鼓		1				
163	455370-6	油箱護罩		1				
164	922223-9	H.S.H.螺絲 M5X16		4				
165	266571-9	螺絲M8X23		2				
166	267849-3	W墊圈 10		2				
167	125757-3	離合器		1	*			

請訂購一個零件。

列印日期 2018/04/26

型號 EM3400L 引擎割草機2ST/34CC

分解圖號	零件編號	品名	交換	數量	N/O	選擇1	選擇2	註記
167-1	125757-3	離合器	O	1				
C10	AN04002000	CLUTCH SHOE		2				
C20	AN02010C00	拉緊彈簧9		1				
168	253762-1	F 華士 8		2				
170	266596-3	螺絲 M6X16		1				
171	267427-9	平面墊圈 7		1				
172	319137-5	風葉		1				
173	922233-6	螺栓 M5X20		3				
174	318453-2	PIPE RETAINER		1				
175	318454-0	PIPE BRACKET		1				
176	424204-4	DAMPER		1				
177	961151-3	擋圈S-32 C/961171-7		1				
178	424103-0	固定板		1				
179	424102-2	固定板		1				
180	163447-0	燃油濾清器		1	*			
180-1	163447-0	燃油濾清器	O	1				
181	345920-4	軟管夾		1				
182	126503-7	管組件		1				
186	455379-8	油箱		1				
187	257359-8	活塞環		2				
189	319136-7	活塞		1				
191	268337-3	活塞銷8		1				
192	233976-8	固定夾		2				
193	212702-8	針型培林810		1				
194	254040-2	半圓鍵 3		1				
195	142542-9	曲軸車心		1				
196	135647-2	曲軸箱		1				
D10		INC. 197,198,200-203						
197	922253-0	螺絲 M5X30		4				
198	213628-7	油封		1				
200	210113-1	培林6001		1				
201	210113-1	培林6001		1				
202	442209-2	曲軸箱墊片		1				
203	213628-7	油封		1				
204	424446-0	阻尼器		2				
205	455372-2	護蓋		1				
206	922213-2	螺栓 M5X12 (W, WR) WR)		1				
207	805C89-9	EM3400L MODEL NO. LABEL		1				
208	805C80-7	MAKITA LOGO LABEL		1				
209	922341-3	H.S.H.螺絲 M6X25		1				
211	266704-6	螺絲 M3X10		2				
213	346588-9	電纜支架		1				
214	325922-6	轉環		1				
215	413140-9	墊片		1				
216	257964-1	止動環 E-3		1				
218	424444-4	密封環		1				
219	WJ00016104	O 形環		1				
220	WJ00112288	噴口		1				

請訂購一個零件。

列印日期 2018/04/26

